

Odstraňovač černých teček



inFace Odstraňovač černých teček je nezávisle vyvíjen a vyráběn společností Shenzhen inFace Technology Co., Ltd., která je přidružena k Shenzhen Migoo Smart Co., Ltd. Od svého založení byla společnost vždy založena na praktičnosti, funkčnosti a bezpečnosti výrobků. S cílem vytvářet vědecké a inteligentní produkty se snažíme stále zkoumat a inovovat.

■ Vlastnosti produktu

- ☑ Odstraňuje černé tečky
- ☑ Vysává olej
- ☑ Vysává akné
- ☑ Hluboké čištění

BEZPEČNOSTNÍ OPATŘENÍ

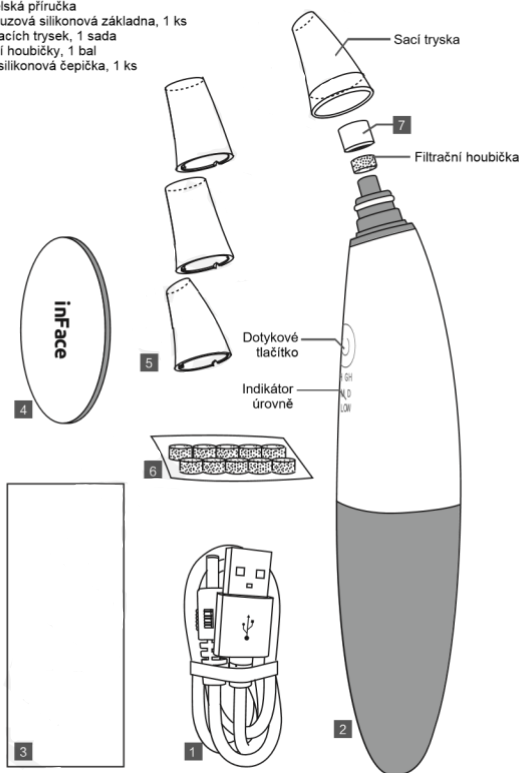
Před použitím si pečlivě přečtete tuto uživatelskou příručku a pečlivě ji uschovejte. Produkt je osobním předmětem a nedoporučujeme jej používat více uživateli.

- Nabíjejte dodaným nabíjecím kabelem a nabíječkou, která splňuje požadavky na produkt. Aby nedošlo k poruše, připojte nabíječku do zásuvky správně.
- Nepoužívejte tento produkt v prostředí s vysokou teplotou.
- Pokud je produkt zdeformovaný nebo poškozený, přestaňte jej používat, abyste předešli nehodám.
- Tento produkt by neměl být používán na oční bulvy, oční víčka, ušní boltce, krk a žíly, jinak by mohl poškodit vaši pokožku.
- Nepoužívejte přípravek na kůži, která podstoupila kosmetické operace, včetně plastické chirurgie a plastiky nosu, nepoužívejte jej na poraněnou a zjizvenou pokožku.
- Před použitím si vysušte ruce, abyste zabránili vniknutí vody nebo jiných tekutin do přístroje a abyste zabránili jeho poškození.
- Pokud vaše pokožka a tělo pocítují bolest nebo nepříjemný stav, okamžitě přestaňte produkt používat.
- Po použití produkt vyčistěte a uchovávejte jej ve vypnutém stavu.
- Děti nesmějí produkt používat, uchovávejte jej mimo dosah dětí.
- Nepoužívejte produkt v blízkosti hořlavých látek (alkohol, benzín, odstraňovač laků na nehty, sprej atd.).
- Výrobek není vodotěsný, neopouštějte jej v koupelně nebo na jiných mokrych místech. Neponořujte jej do vody ani ho neoplachujte přímo pod vodovodním kohoutkem.
- Pokud je produkt poškozen pádem nebo jiným způsobem, přestaňte jej používat.
- Produkt nerozebírejte ani neopravujte sami. V případě problémů s údržbou se obraťte na poprodejní servis.
- Alergici, lidé s kožními onemocněními, dermatitidou, kožními alergiemi a těžkým spálením pokožky, lidé s poškozením kůže, ekzémem, otoky atd. by neměli produkt používat.

OBSAH BALENÍ

V balíčku byste měli nalézt následující položky:

- 1 – Nabíjecí kabel USB-DC, 1 ks
- 2 – inFace Odstraňovač černých teček, 1 ks
- 3 – Uživatelská příručka
- 4 – Protiskluzová silikonová základna, 1 ks
- 5 – Sada sacích trysek, 1 sada
- 6 – Filtrační houbičky, 1 bal
- 7 – Pevná silikonová čepička, 1 ks



TECHNICKÉ PARAMETRY

Model: MS7000

Rozměry: 183 × 35 mm

Hmotnost: 135 g

Kapacita baterie: 400 mAh

Nabíjecí napětí: 5 V

Nabíjecí proud: 300 mA

Doba nabíjení: asi 2 hodiny

Proud v režimu standby: 40 µA

Rozsah pracovních teplot: 0–40 °C

Sací síla: max 62 kPa

Poznámka:

Číslo a související vlastnosti produktu popsané v této příručce a některé definice pojmů mohou být použity pouze jako reference. S ohledem na důslednou politiku neustálého zlepšování výrobků si společnost vyhrazuje právo změnit specifikace produktu bez předchozího upozornění.

OVLÁDÁNÍ PŘÍSTROJE

- 1) Nástroj má na výběr dva režimy. Režim 1 (modré světlo svítí) je režim trvalého sání, režim 2 (oranžové světlo svítí) je režim přerušovaného sání.
- 2) Ve vypnutém stavu dvakrát klikněte na dotykové tlačítko pro zapnutí přístroje.
- 3) V zapnutém stavu dlouhým stisknutím dotykového tlačítka přepnete na režim 2 – režim přerušovaného sání.
- 4) Ve zapnutém stavu krátkým kliknutím na dotykové tlačítko přepnete sílu sání LOW/MID/HIGH (Nízké/ Střední/Vysoké).
- 5) V zapnutém stavu dvakrát klikněte na dotykové tlačítko a přístroj se vypne.

METODY POUŽITÍ

Dobré rady před použitím:

- Režim 1, modré světlo svítí (režim trvalého sání): Tento režim má silnou sací sílu a je vhodný pro typy pleti s tlustší kůží a s velkými póry, které mohou v hloubce silně absorbovat černé tečky.
- Režim 2, oranžové světlo svítí (režim přerušovaného sání): V tomto režimu zařízení pracuje se sáním a jeho uvolněním, což je pohodlné a méně bolestivé. Je vhodné pro typy pleti s tenkou kůží a s citlivou pokožkou.
- Vyberte si vhodný režim pro vaši péči o pokožku.

■ Za prvé, uvolnit

- 1) Po omytí obličeje docilíte horkým ručníkem po dobu 3–5 minut uvolnění pórů.
- 2) Pro dosažení lepších efektů se doporučuje navlhčit bavlněný hadřík tonerem pro uvolnění černých teček, potom bavlněný hadřík nosit na nose a sejmut jej po 8 až 10 minutách.



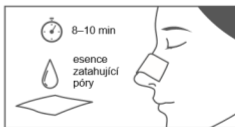
■ Za druhé, vysát

- 1) Podle potřeby si vyberte režim nepřetržitého sání nebo režim přerušovaného sání, otestujte sílu sání na ruce a poté vyberte odpovídající úroveň.
- 2) Sajte kůži přístrojem, poté jej posuňte na jiné místo. Nezástávejte na tomtéž místě déle než 2 sekundy.
- 3) Po vyčištění černých teček z kůže vyčistěte sací trysku mokřými ubrousky nebo vodou.



■ Za třetí, zatáhnout

- 1) Pro dosažení lepších výsledků se doporučuje navlhčit bavlněný hadřík esencí zatahující póry, poté přiložit bavlněný hadřík na nos a po 8 až 10 minutách jej sejmut.
- 2) Pokud je velký nadbytek séra, poklepejte lehce na obličej, dokud se nevstřebá.



Poznámky:

- Před použitím proveďte alergický test tonerem na uvolnění černých teček. Konkrétní operace je následující: Navlhčete bavlněný hadřík esencí zatahující póry, poté přiložit bavlněný hadřík na nos a po dobu 5 minut. Pokud není žádný alergický jev, můžete toner použít na obličej. Pokud se projeví nějaká alergie, nepoužívejte toner. Přiložením horkého ručníku můžete póry také otevřít.
- Nesajte stejnou plochu po celou dobu, ani nestlačte trysku na kůži. Může to způsobit, že vaše kůže bude červená až fialová. Pokud je červená nebo fialová, použijte studený obklad, pak následující den horký obklad, nebo se obraťte na doktora.
- Je normální, že po péči o pokožku dojde k nějakému zarudnutí.
- Před ošetřováním nebo po něm nepoužívejte žádné peelings ani jiné exfoliační produkty.
- Po péči proveďte hydrataci krémem a vyhněte se opalování.

POKYNY PRO NABÍJENÍ

- Před prvním použitím přístroje jej plně nabijte.
- Během nabíjení svítí modré světlo v cyklu LOW-MID-HIGH.
- Po úplném nabíjení jsou tři modré LED vždy rozsvíceny. LED se rozsvítí, i když je nabíjecí kabel odpojen.
- Během nabíjení dotykové tlačítko nefunguje.

- Doba nabíjení je přibližně 2 hodiny a plně nabitou baterii lze použít přibližně 45 minut. Skutečná doba používání se bude lišit v závislosti na podmínkách použití.
- Pokud probíhá nabíjení nenormálně, okamžitě napájení vypněte.
- Nabíjecí kabel používejte a skladujte bez ohýbání, natahování, kroucení, navíjení, atd.

VLASTNOSTI SACÍCH TRYSEK



Sací tryska s velkým kulatým otvorem (silné sání)

Sací tryska s velkým kulatým otvorem má silné sání. Hlavně pro pokožku s černými tečkami, olejem, akné, kosmetickými zbytky atd. Lidé s jemnou a tenkou pokožkou by ji měli používat opatrně. Doporučujeme ji používat pouze jednou týdně, vždy tři minuty. Nebo v závislosti na stavu vaší pokožky.

* Nepoužívejte ji kolem očí. Je doporučováno ji používat na drsnou tvář a pokožku s vráskami.



Sací tryska s malým kulatým otvorem (slabší sání)

Sací tryska s malým kulatým otvorem má slabší sání. Lidé s jemnou a tenkou pokožkou ji mohou použít k sání černých teček, oleje, akné, kosmetických zbytků atd.

* Je doporučováno ji používat pro citlivou a tenkou pokožku nebo pro normální pokožku.



Sací tryska s oválným otvorem (normální sání)

Trysku s malým oválným otvorem lze použít pro každodenní péči o pleť. Pokud je v koutku oka nebo koutku úst vráska, sajte ji touto tryskou. Když je pokožka tryskou nasáta, snadno ji vytáhněte. Pak opakujte sání. Můžete také napnout kůži obličeje tahem zdola nahoru.

* Je doporučováno ji používat na tváře, oční koutky, nos a rty.



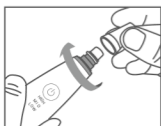
Sací tryska na pupínek (zaměřený na pokožky s pupínkem)

Tvar trysky je speciálně navržen pro pokožku s pupínkem. Když je pokožka tryskou nasáta, snadno ji vytáhněte a důkladně odstraněna.

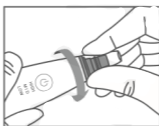
* Po použití věnujte pozornost následnému protizánětlivému čištění, desinfekci a péči o pupínek, abyste zabránili množení bakterií.

■ Výměna sací trysky

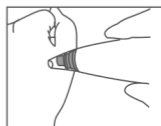
- 1) Podržte nástroj a jemně vytáhněte sací trysku otáčením ve směru hodinových ručiček.



- 2) Podržte nástroj a nasávací trysku nasadte otáčením proti směru hodinových ručiček.

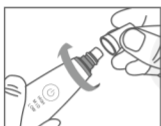


- 3) Po výměně otestujte sání.



■ Výměna filtrační houbičky

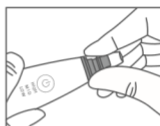
- 1) Podržte nástroj a jemně vytáhněte sací trysku otáčením ve směru hodinových ručiček.



- 2) Odstraňte pevnou silikonovou čepičku ze sacího otvoru, vyjměte z ní houbičku a nahraďte ji novou.



- 3) Nasadte silikonovou čepičku zpět na sací otvor, nasadte zpět i sací trysku a utáhněte ji.



ČIŠTĚNÍ A ÚDRŽBA

- Nečistěte přístroj ostrými předměty, žíravými nebo těkavými kapalinami nebo kapalinami se silnými kyselinami nebo silnými zásadami.
- Přístroj jemně otřete měkkým navlhčeným hadříkem nebo vatovou tyčinkou.
- Nečistěte přístroj přímou vodou.
- Pokud se přístroj delší dobu nepoužívá (přibližně 3 měsíce), plně jej nabijte a opět uložte, aby nedošlo k poškození baterie v důsledku úplného vybití.

PROBLÉMY A JEJICH ŘEŠENÍ

Pokud během používání zjistíte nějaké problémy, zkontrolujte přístroj podle následující pokynů. Pokud nemůžete problémy vyřešit, obraťte se na servisní firmu.

1) Při použití nepocítujete sání?

Odpověď: Přístroj má dva režimy (režim nepřetržitého sání / režim přerušovaného sání) a tři úrovně a sací síla každé úrovně je různá. Podle potřeby si můžete vybrat vhodný režim.

2) Nabíjení selhává?

Odpověď: Pokud při nabíjení nedojde k žádné odezvě, zkontrolujte následující:

- A) Zkontrolujte, zda není nabíjení abnormální.
- B) Není nabíjecí kabel a konektor poškozený?
- C) Funguje LED indikátor nabíjení?

3) Po nabití Přístroj nelze zapnout?

Odpověď: Dvojitým stisknutím dotykového tlačítka můžete nástroj zapnout. Pokud žádná odpověď neexistuje, zkontrolujte následující:

- A) Zda lze přístroj nabíjet normálně a zda LED indikátor při nabíjení funguje.
- B) Je nabití dostačující?

4) Po 3 minutách používání dojde k automatickému vypnutí?

Odpověď: Přístroj je dodáván s inteligentní funkcí. Pokud po dobu 3 minut nedojde k žádné další operaci, přístroj automaticky přejde do ochranného režimu a vypne se. Chcete-li dále pracovat, můžete přístroj znovu zapnout.

5) Kůže po použití přístroje zčervená?

Odpověď: To je normální jev, po chvíli se kůže zase vrátí do normální barvy.

Při sání černých teček věnujte pozornost způsobu činnosti: pokuste se netahat kůži a během sání přístrojem pohybovat. Nezdržujte se ve stejné oblasti, pak nemůžete sát černé tečky a vaše pokožka zčervená.

Doporučuje se zůstat v každé části po dobu 2 sekund a 3-5krát pro stejnou část. Po sání věnujte pozornost následné péči o pleť. Omyjte si obličej studenou vodou, naneste zvlhčující masku nebo zvlhčete vatovou tyčinku tonerem a pečujte o vysávané části po dobu 5-10 minut.

OCHRANA ŽIVOTNÍHO PROSTŘEDÍ EU

Elektrické produkty by neměly být likvidovány s domácím směsným odpadem. Obratě se na místní úřad a zjistíte si, kde jsou nejbližší sběrné dvory nebo recyklační kontejnery.